

**Схема расположения границ публичного сервитута на кадастровом плане территории  
29:16:090201 и земельном участке 29:16:000000:13**

Приложение: \_\_\_\_\_  
 \_\_\_\_\_  
 \_\_\_\_\_  
 от \_\_\_\_\_ № \_\_\_\_\_

Адрес  
 (местоположение) публичного сервитута: Архангельская область,  
 Приморский р-н, д. Черный яр

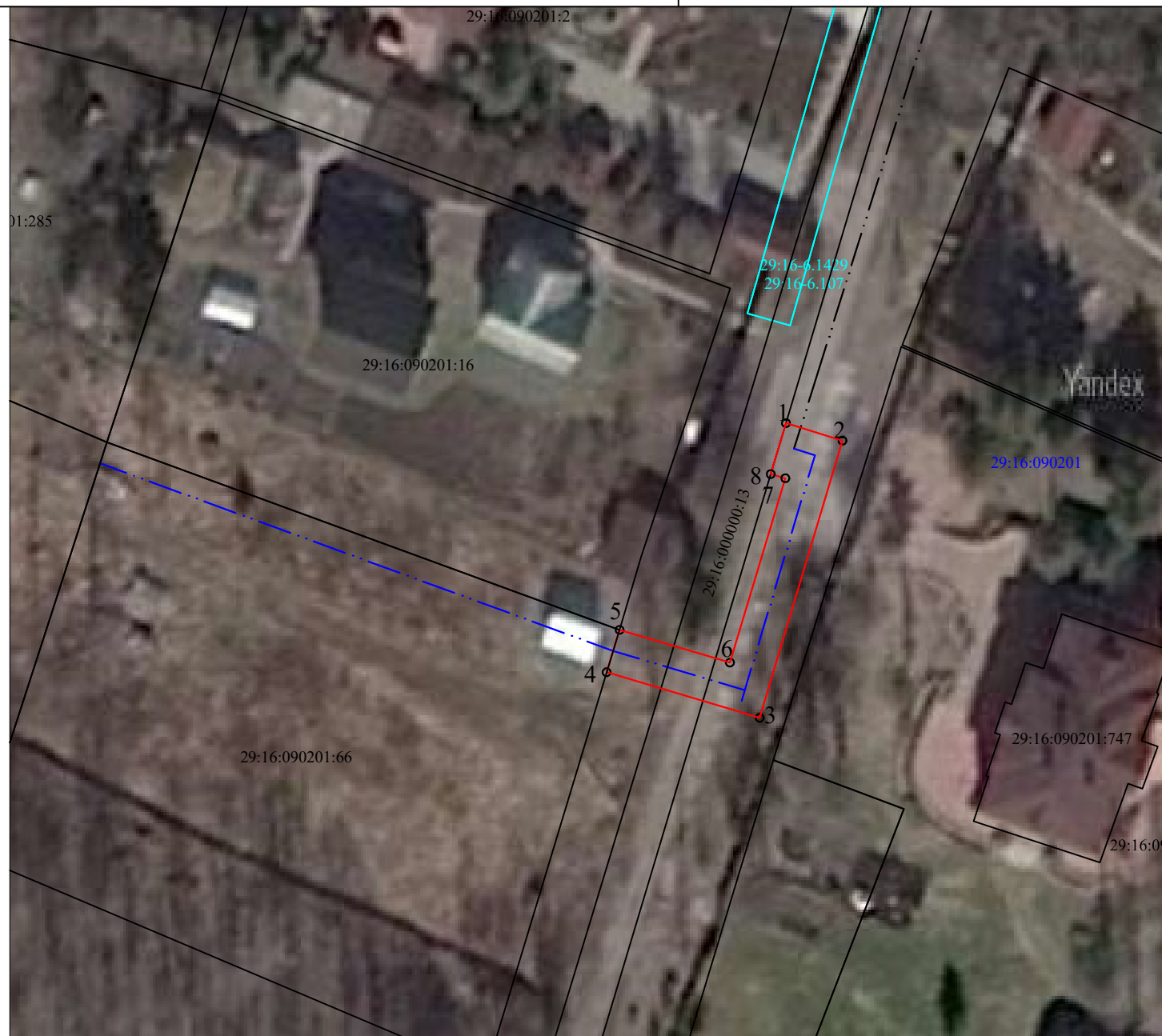
Площадь земельного участка - 152 м2

Кадастровый квартал: 29:16:090201

Система координат МСК-29, зона 2

Обозначение Координаты, м

|   | X         | Y          |
|---|-----------|------------|
| 1 | 641181.10 | 2540847.07 |
| 2 | 641179.53 | 2540852.16 |
| 3 | 641154.54 | 2540844.71 |
| 4 | 641158.65 | 2540830.93 |
| 5 | 641162.47 | 2540832.08 |
| 6 | 641159.52 | 2540842.02 |
| 7 | 641176.14 | 2540847.02 |
| 8 | 641176.51 | 2540845.70 |
| 1 | 641181.10 | 2540847.07 |



**УСЛОВНЫЕ ОБОЗНАЧЕНИЯ**

- - граница образуемого земельного участка;
- 1 - обозначение характерной точки границ испрашиваемых на период строительства земель;
- - - - ось проектируемого газопровода;
- - существующая часть границы земельного участка, контура объекта недвижимости, сведения о которой содержатся в ЕГРН;
- зона с особыми условиями использования территории;
- :426/ - кадастровый номер объекта недвижимости/учетный номер ЗОУИТ;
- 29:07-6.733 - номер кадастрового квартала.

Масштаб 1:500