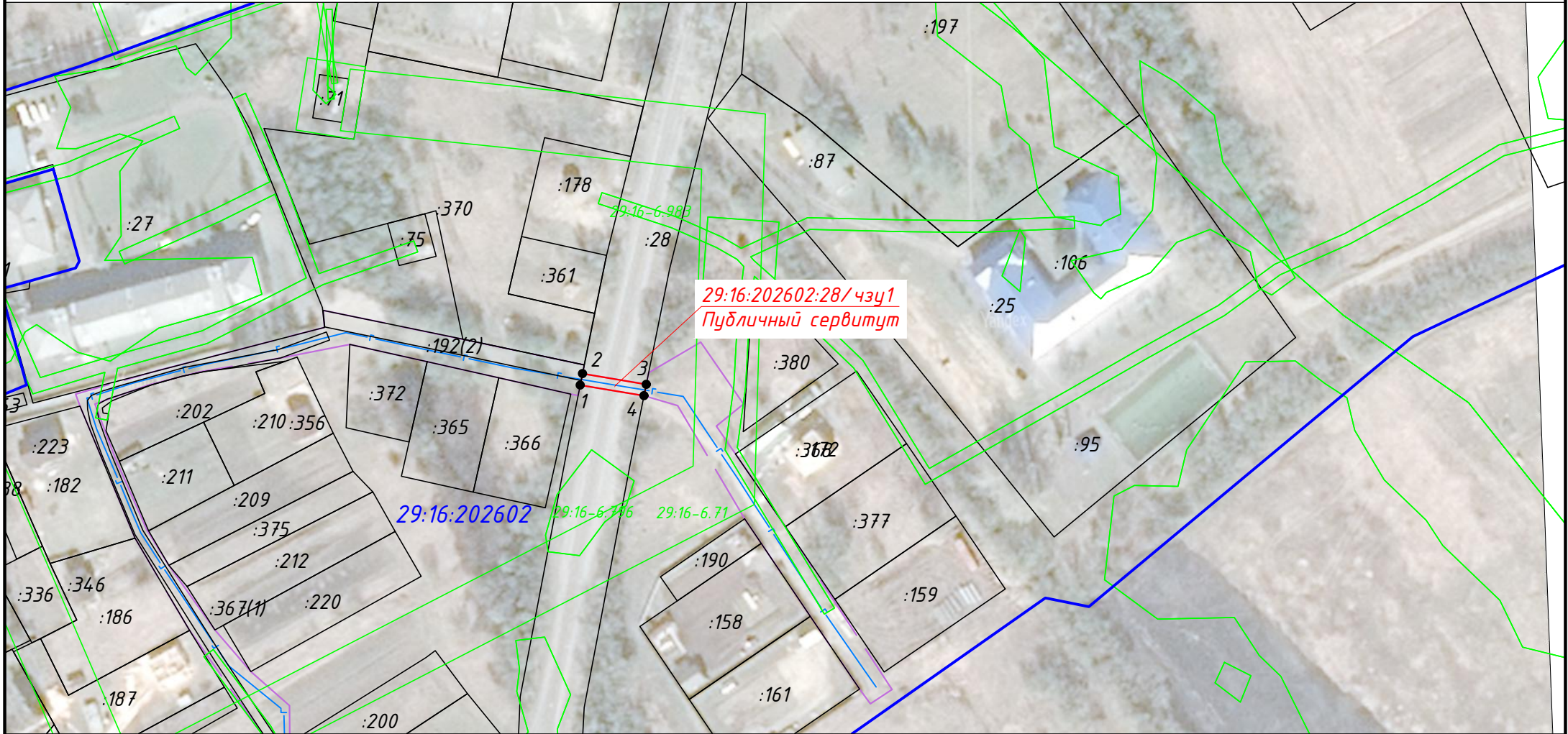
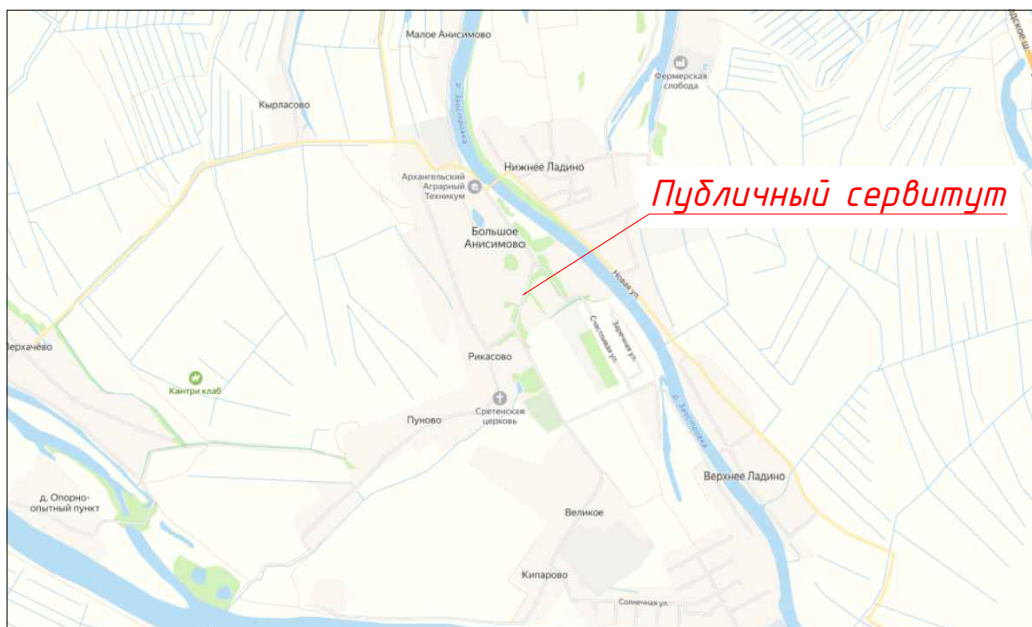


*Графическое описание
местоположения границ населенных пунктов, территориальных зон,
особо охраняемых природных территорий,
зон с особыми условиями использования территории
Схема расположения границ публичного сервитута*



Масштаб 1:2000



Площадь публичного сервитута 88 кв.м		
Система координат МСК-29		
Обозначение характерных точек	Координаты	
	X	Y
1	644729,75	2519146,11
2	644733,66	2519146,91
3	644730,03	2519168,61
4	644726,13	2519167,82
1	644729,75	2519146,11

Условные обозначения

- граница земельного участка, содержащиеся в ЕГРН сведения о которой достаточны для определения ее местоположения
- граница кадастрового квартала
- граница публичного сервитута
- проектное местоположение газопровода
- 29:16:202602** номер кадастрового квартала
- :206** кадастровый номер объекта недвижимости в границах кадастрового квартала
- 1** характерная точка границы публичного сервитута