

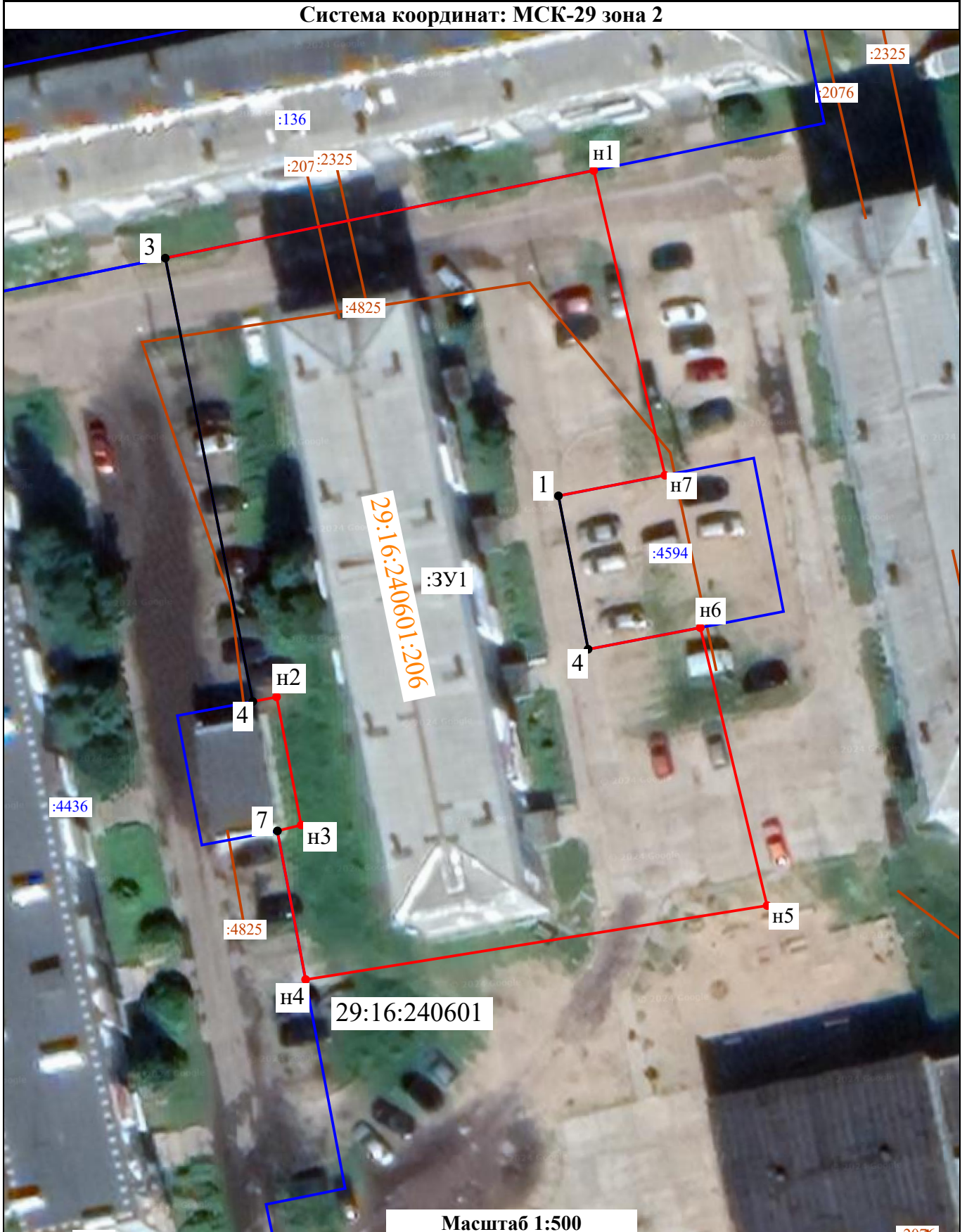
Утверждена  
**Постановлением администрации Приморского муниципального округа  
Архангельской области**

(наименование документа об утверждении, включая наименования органов государственной власти или органов местного самоуправления, принявших решение об утверждении схемы или подписавших соглашение о перераспределении земельных участков)

от \_\_\_\_\_ № \_\_\_\_\_

**Схема расположения земельного участка или земельных  
участков на кадастровом плане территории**

Система координат: МСК-29 зона 2



Условный номер земельного участка \_\_\_\_\_ :ЗУ1  
 (указывается в случае, если предусматривается образование двух и более земельных участков)

Площадь земельного участка \_\_\_\_\_ 2 787 \_\_\_\_\_ м<sup>2</sup>  
 (указывается проектная площадь образуемого земельного участка, вычисленная с использованием технологических и программных средств, в том числе размещенных на официальном сайте федерального органа исполнительной власти, уполномоченного Правительством Российской Федерации на осуществление государственного кадастрового учета, государственной регистрации прав, ведение Единого государственного реестра недвижимости и предоставление сведений, содержащихся в Едином государственном реестре недвижимости, в информационно-телекоммуникационной сети "Интернет" (далее - официальный сайт), с округлением до 1 квадратного метра. Указанное значение площади земельного участка может быть уточнено при проведении кадастровых работ не более чем на десять процентов)

Обозначение характерных точек границ	Координаты		Обозначение характерных точек границ	Координаты	
	(указываются в случае подготовки схемы расположения земельного участка с использованием технологических и программных средств, в том числе размещенных на официальном сайте. Значения координат, полученные с использованием указанных технологических и программных средств, указываются с округлением до 0,01 метра)			(указываются в случае подготовки схемы расположения земельного участка с использованием технологических и программных средств, в том числе размещенных на официальном сайте. Значения координат, полученные с использованием указанных технологических и программных средств, указываются с округлением до 0,01 метра)	
	Х	У		Х	У
н1	635 352,25	2 525 306,99	н5	635 283,09	2 525 323,28
3	635 344,01	2 525 266,72	н6	635 309,24	2 525 317,00
4	635 302,29	2 525 274,95	4	635 307,21	2 525 306,46
н2	635 302,72	2 525 277,18	1	635 321,64	2 525 303,67
н3	635 290,67	2 525 279,50	н7	635 323,58	2 525 313,68
7	635 290,11	2 525 277,26	н1	635 352,25	2 525 306,99
н4	635 276,13	2 525 279,91			

Кадастровый квартал: 29:16:240601

Местоположение: Архангельская область, Приморский муниципальный округ, пос. Катунино

Категория земель: Земли населенных пунктов

Вид разрешенного использования: Среднеэтажная жилая застройка (код 2.5)

Территориальная зона: Зона застройки среднеэтажными жилыми домами - ЖЗ

**Условные обозначения:**

- - характерная точка границы земельного участка, сведения ЕГРН о которой соответствуют требованиям, установленным в соответствии с частью 13 статьи 22 Федерального закона от 13 июля 2015 г. N 218-ФЗ "О государственной регистрации недвижимости"
- - характерная точка границы земельного участка, сведения о которой отсутствуют в ЕГРН, местоположение которой определено при кадастровых работах (новая характерная точка)
- \_\_\_\_\_ - часть границы, сведения ЕГРН о которой позволяют однозначно определить ее положение на местности
- \_\_\_\_\_ - часть границы, местоположение которой определено при выполнении кадастровых работ
- \_\_\_\_\_ - зона с особыми условиями использования территории
- \_\_\_\_\_ - граница объекта капитального строительства, сведения о котором содержатся в ЕГРН
- \_\_\_\_\_ - граница земельного участка, сведения о котором содержатся в ЕГРН